

Inserm



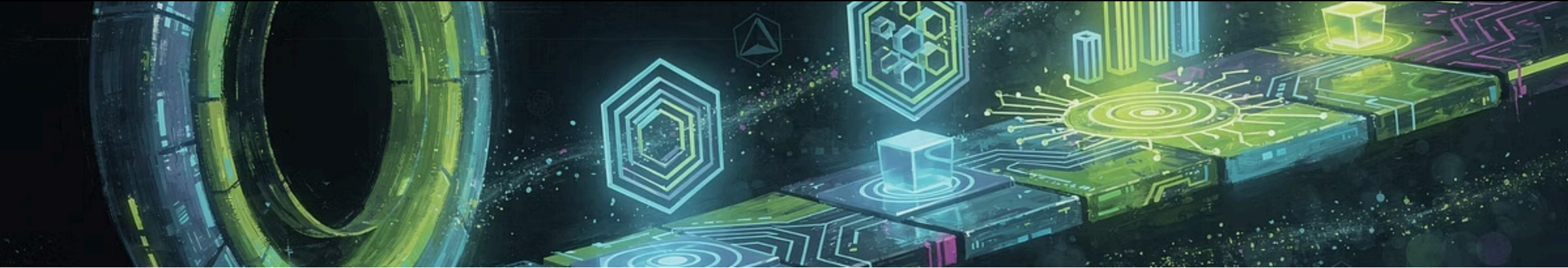
La science pour la santé _____
_____ From science to health

Guide d'utilisation

Je prends en main mon parcours utilisateur

Ce guide vous permettra de comprendre et de vous approprier le **parcours utilisateur complet**.

INSERM - Cloud self-service



Objectif

Vous permettre de comprendre et de vous approprier le **parcours utilisateur complet**, depuis l'accès au Cloud self-service jusqu'à l'administration des services.



Agenda

- 1 Découvrir le Cloud self-service
- 2 Se connecter au Cloud
- 3 Créer un projet
- 4 Naviguer dans le catalogue
- 5 Transférer ses données vers le Cloud
- 6 Accéder aux services
- 7 Collaborer sur un projet
- 8 Administrer une offre (modification/ annulation)
- 9 Obtenir de l'aide

Etape 1 : Découvrir le Cloud self-service

Accéder à la section Cloud self-service du portail des services du DSI Inserm :

<https://portail-services.inserm.fr/inserm-cloud/>

Vous y trouverez notamment :

- Une présentation générale de la plateforme Cloud self-service
- Des guides d'utilisation pour prendre en main la plateforme



Etape 2 : Se connecter à la page d'accueil du Cloud Inserm

En fonction de votre besoin en matière d'hébergement de données de santé (HDS), vous devez sélectionner, sur le portail des services, la plateforme correspondante : HDS ou non HDS.

📄 👉 Veuillez consulter le **guide de connexion à la plateforme Cloud self-service de l'Inserm**.

⚠️ Pour rappel, il est indispensable d'**avoir un compte nHDS (@inserm.fr ou @ext.inserm.fr)** pour se connecter à la plateforme.

Vous pouvez remplir ce questionnaire pour faire une demande de compte Inserm : <https://fiche-info.inserm.fr/inscription>

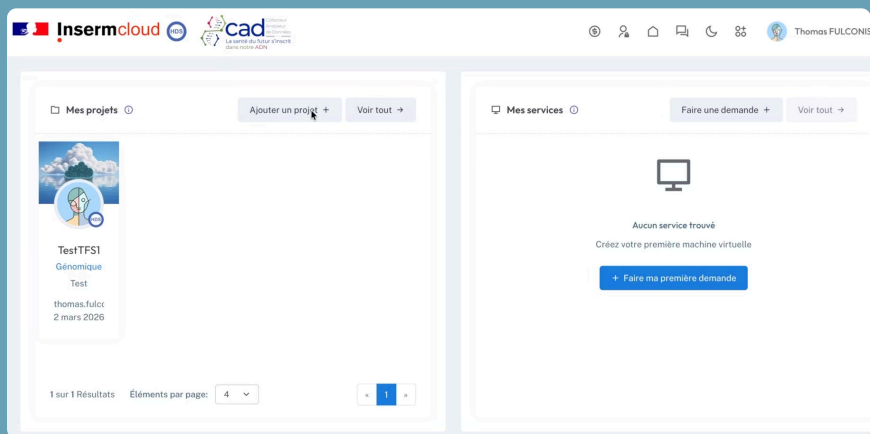
Les comptes utilisateurs inactifs sont revus et désactivés annuellement.

Etape 3 : Créer un projet

La création d'un projet est nécessaire pour **définir un cadre structuré de validation des commandes**, dans la perspective de leur passage à un modèle payant, ainsi qu'à **encadrer la gestion et le téléchargement des données**. La création d'un projet permet également de **structurer les modalités de collaboration et le fonctionnement en mode projet**, en s'alignant sur les **bonnes pratiques du marché**.

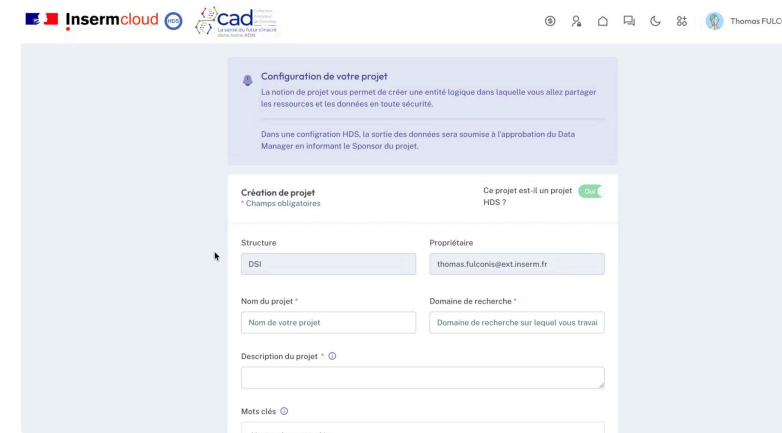
a) Démarrer la création d'un projet

- Accéder à la page d'accueil du Cloud self-service.
- Cliquer sur **Portail Cloud**.
- Vous êtes redirigé vers le portail de commande. Cliquer sur **Ajouter un projet**.



b) Renseigner les champs demandés

- Saisir le **nom du projet**
- La typologie de données HDS ou non HDS est déjà définie en fonction de l'environnement choisi au tout début du processus.
- Sélectionner le **domaine de recherche**
- Rédiger une **courte description du projet**



c) Ajouter les responsables du projet

- Renseigner un **sponsor** (garant des orientations stratégiques et du bon alignement du projet)
- Renseigner un **gestionnaire des données** (responsable de la gouvernance, de la qualité et de la conformité des données)

d) Finaliser la demande

- Cliquer sur **Lancer la demande**
- Consulter le **récapitulatif du projet**
- Valider la demande.

 Le sponsor et le gestionnaire de la donnée doivent **avoir une adresse mail @inserm.fr ou @ext.inserm.fr** pour valider la demande.

✔ Comment accéder à une demande pour la valider ?

01

Se connecter au portail de commande

03

Cliquer sur "Mes demandes"

02

Cliquer sur son nom en haut à droite



04

Cliquer sur "Approbations"

Etape 4 : Naviguer dans le catalogue

- 1** Cliquer sur "Faire une demande" depuis le portail de commandes
- 2** Accéder au catalogue de services Cloud
- 3** Parcourir les différentes offres et sélectionner l'offre souhaitée

Étape 5 : Transférer ses données vers le Cloud

  Pour téléverser et télécharger vos données, consulter le **guide Je transfère ma donnée**.

Étape 6 : Accéder aux services

  Pour accéder à la plateforme HPC, **se référer au guide Je me connecte**.

 Pour accéder à l'offre infrastructure, **se référer au guide Je découvre l'offre infrastructure**.

Étape 7 : Collaborer sur un projet

Cette fonctionnalité vous permet d'inviter d'autres chercheurs à rejoindre votre projet et accéder aux services souscrits.

- 1 Accéder sur le portail de commande.**
👉 Se référer au guide de connexion
- 2 Cliquer sur le projet sur lequel vous souhaitez collaborer.**
- 3 Cliquer sur l'onglet "Participants".**
- 4 Saisir l'adresse e-mail de la personne à inviter et cliquer sur "Envoyer l'invitation".**
- 5 Vérifier l'envoi de l'invitation en consultant la liste des participants invités.**
Le portail permet de visualiser la personne invitée, la date d'invitation et l'émetteur de l'invitation.
- 6 Si besoin, cliquer sur "Révoquer" pour retirer une invitation ou un accès.**
Seuls certains profils peuvent révoquer un participant : le **propriétaire**, le **sponsor** et le **gestionnaire de données**.

Etape 8 : Administrer une offre (modification/annulation)

  Veuillez vous référer aux guides concernés (HPC ou offre infrastructure).

Etape 9 : Obtenir de l'aide



Consulter les autres guides d'utilisation à votre disposition sur le portail des services

<https://portail-services.inserm.fr/inserm-cloud/>



Contactez le support

Faire un ticket sur le site services.inserm.fr