

# MON MODE D'EMPLOI

## VPN INSERM

### EGB PAS

## 1 Installation logicielle

Se rendre sur l'URL suivante : <https://remote-lognes.nhds.inserm.fr/>

1 Saisir les informations suivantes :

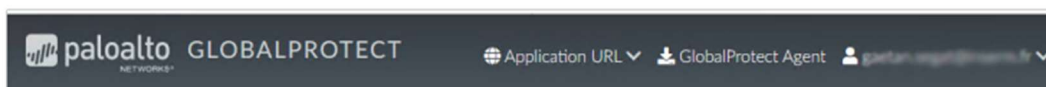


Puis cliquer sur "LOG IN"

Votre adresse mail Inserm

Votre mot de passe Inserm

2 Cliquer sur le bouton **GlobalProtect Agent**



- 3 Sélectionner l'application compatible à votre système pour lancer le téléchargement. A défaut, choisir "Download Windows 64 bit GlobalProtect agent".

***En cas de doute, consultez votre support informatique.***

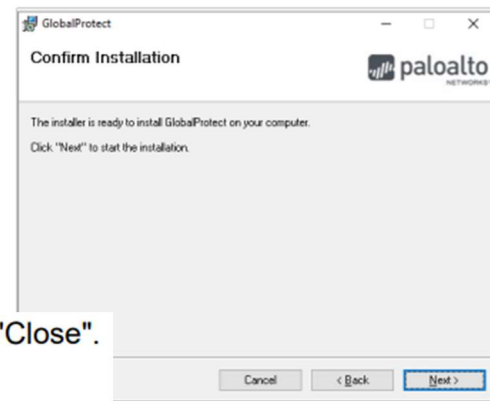
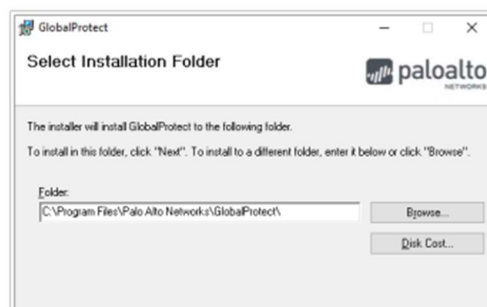
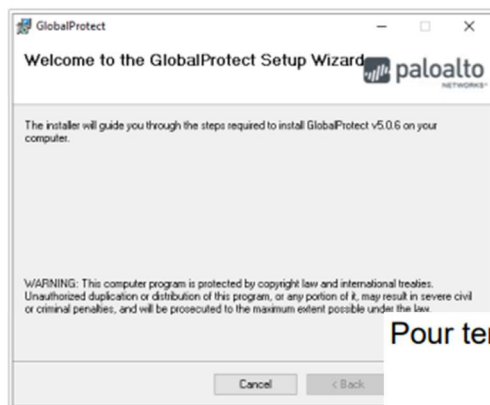


- 4 Cliquer sur l'installation "GlobalProtect".

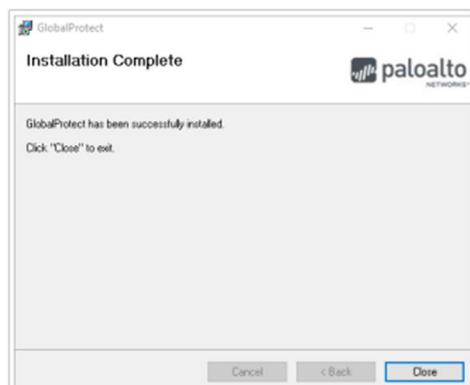


- 5 La fenêtre d'installation apparaît.

Sélectionner les boutons "Next".




Pour terminer l'installation sélectionner le bouton "Close".



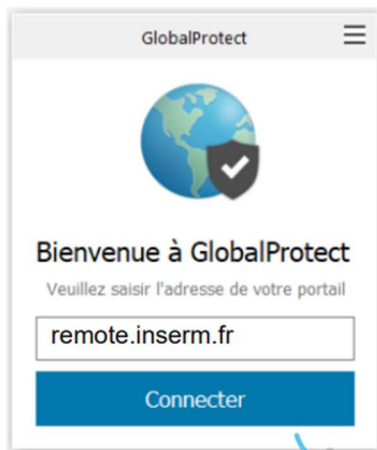
## 2 Connexion

Pour vous connecter au service VPN :

1 Lancer l'application GlobalProtect en cliquant sur l'icône  de votre barre des tâches.

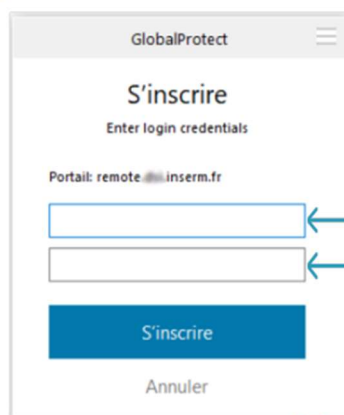
2 Une fenêtre de connexion s'ouvrira.

Ajouter l'adresse de connexion suivante : [remote.inserm.fr](https://remote.inserm.fr)



Cliquer sur le bouton "Connecter"

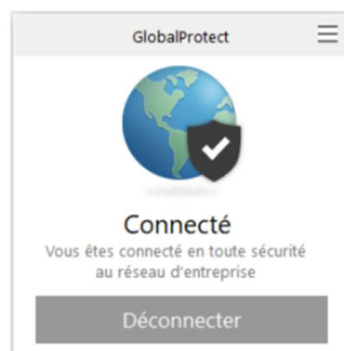
## 3 S'identifier



← Votre adresse mail Inserm

← Votre mot de passe Inserm

## 4 Vous êtes connectés !



**En cas de difficulté,  
merci de contacter votre support informatique.**